

FOR RENT

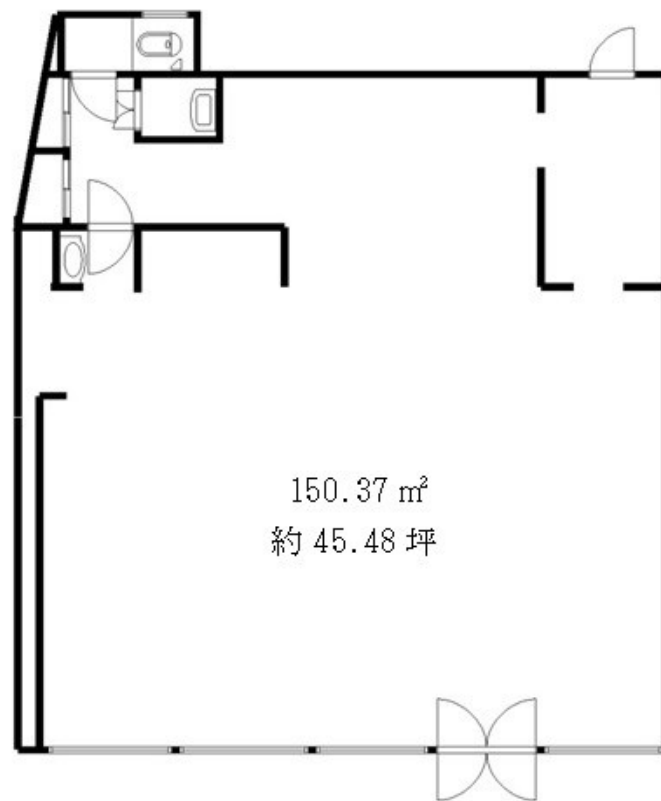
賃料	管理費等
199,800円	0円

平屋

【外観】



【間取り図】



図面と現況が異なる場合は現況が優先となります。

間取りの「S」はサービスルーム(納戸)です。

間取り			
敷金	3ヶ月	礼金	1ヶ月
敷引/償却金	-	保証金	-
物件種別	店舗(建物一部)		
建物名・部屋番号	鎌形貸店舗・事務所		
物件所在地	埼玉県比企郡嵐山町鎌形 1276-3		
交通	東武東上線 武蔵嵐山駅 3.700km 車9分(3.7km)		
間取詳細			
構造・規模	軽量鉄骨		
専有面積	150.37㎡	向き	南
築年月	1991年7月31日	契約期間	3年
損害保険	有	入居時期	即時
駐車場	有(敷地内) 5台以上可		
設備			
その他費用			
入居諸条件	事務所可 楽器等の使用不可 法人可 飲食店不可		
保証会社	必須 賃料の150%		
備考			

情報更新日2019年6月27日

No.355022512763

埼玉県知事(6)第17553号
埼玉県宅地建物取引業協会



株式会社三愛不動産

埼玉県東松山市箭弓町1丁目11-4

TEL:0493-22-8118

FAX:0493-22-8138

E-mail: higashimatuyama@3ai.co.jp

URL: http://www.3ai.co.jp/



携帯サイトから物件詳細を閲覧できます!

取引態様	手数料負担の割合	貸主	50%	借主	50%
仲介元付(専任)	手数料配分の割合	元付	50%	客付	50%